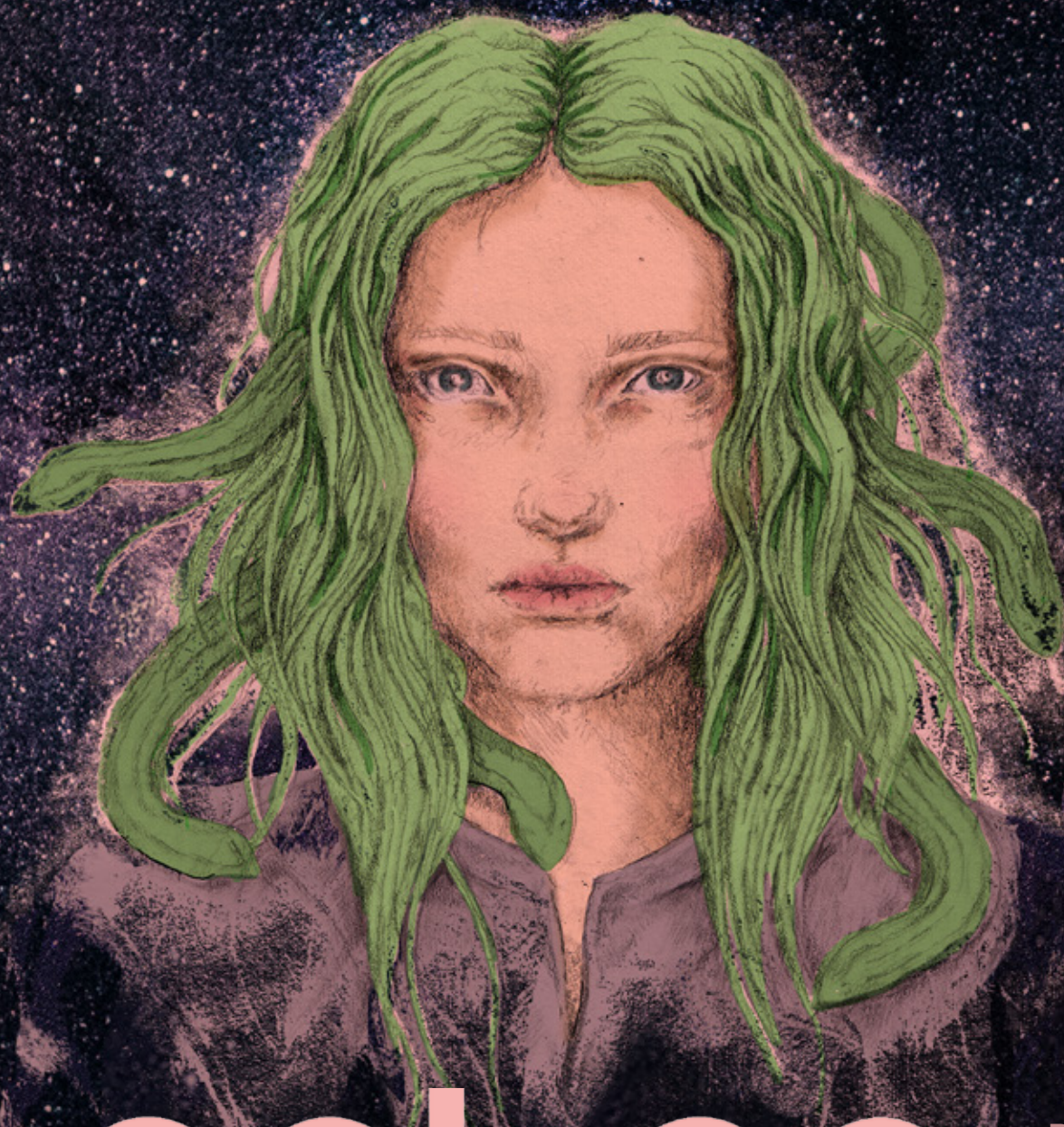


MEDUSA

ÅTERKOMSTEN



teater
barbara

Pipersgatan 4
info@barbara.nu
www.barbara.nu
08-668 64 70



MEDUSA - återkomsten

En nytolkning av myten om MEDUSA, för högstadiet/gymnasiet

URPREMIÄR 8 FEB 2020

MEDUSA – det mytologiska monstret med hår av ormar och en blick som förvandlar betraktaren till sten har genom tiderna blivit en symbol för kvinnlig vrede. Idag kanske vi främst känner till henne genom rollspelet Dungeons and Dragons eller som logo för modemärket Versace. Nu tittar vi närmare på myten om MEDUSA och ger henne huvudrollen i ett nyskrivet drama för unga.

Pjäsen utspelar sig 2020 i en direktsänd talkshow. Efter en tidsresa genom tusentals år har MEDUSA landat i vår tid för att delta i STUDIO PAM - programmet som tittar närmare på mytologiska personer som har gjort historiska avtryck.

Hur blev MEDUSA egentligen monstret?

Vad var det som hände mellan henne, Athena och Poseidon?

Programledaren inser snart att hon har att göra med en mycket speciell gäst som inte låter sig styras...

MEDUSA - återkomsten är en berättelse som berör aktuella frågor om makt, motstånd och samtycke. Till föreställningen finns ett pedagogiskt material.

Med stöd från Kulturrådet, Region Stockholm & Stockholms Kulturförvaltning.

Längd: ca 50 min **Maxpublik:** 90 elever **Åldersgrupp:** 13-19 år **Bygg/riv:** 2,5 h / 1,5 h

Lokal: Scen/salong **Spelyta:** 4 x 4 m **Takhöjd:** ca 3 m **El:** 16 Amp Europahandske

Föreställningspris: 12.400 kr före ev. subventioner. Ev. resor (75 kr/mil), trakt (370 kr/dag/pers) och logi för 3 pers tillkommer för turnéfst. **2:a föreställning samma dag/lokal:** 10.400 kr före ev. subv.

Regi Yngve Dahlberg **Manus** Carina Jingrot **Medverkande** Malin Morgan, Carina Jingrot, Yngve Dahlberg (på film) **Teknik, musik** Rickard Folke **Scenografi, dramaturgi** Johan Ehn
Manuskonsultation Pamela Jaskoviak **Kostym** Johan Ehn, Anna Kjellsdotter **Maskdesign** Jessica Svensson Reijs **Film, trailer** Erik Pauser **Foto** José Figueroa **Affisch** Sophia Drevnstam